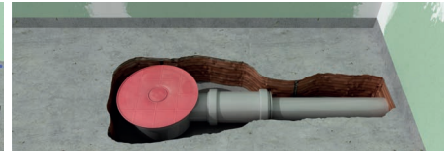


1. **Важливо:** Перевірте пластину сифону та підріжте її, якщо необхідно.



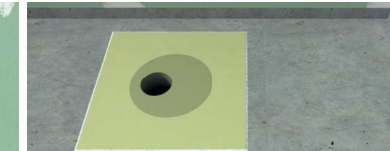
2. Нахил стяжки повинен складати біля 2 відсотків



3. Приєднайте дренаж до вихідної труби, закрийте його отвір кришкою, перевірте нахил зливу



4. За допомогою шпателя з зубом 4x4 мм нанесіть клей для плитки Benfer S1, або S2 класу на поверхню 25x25 см навколо дренажу



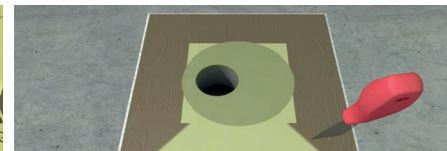
5. Зніміть захисну кришку і замість неї вставте іншу з мембраною та ущільнювачем, переконайтесь, що вона добре герметична



6. Візьміть мембрану з комплекту



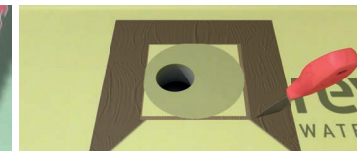
7. Розмітьте та виріжте мембрану з нахлестом не менше 5 см



8. Зробіть нахлест між мембранами за допомогою клею **SEALPLUS**



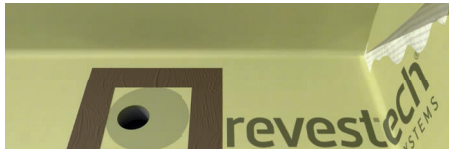
9. Нанесіть плитковий клей за допомогою шпателя з зубом 4x4 мм



10. Зробіть подвійну герметизацію за допомогою клею **SEALPLUS**



11. Плоскою стороною шпателя вигладжуйте мембрану, переконайтесь, що вона гладка і без бульбашків повітря



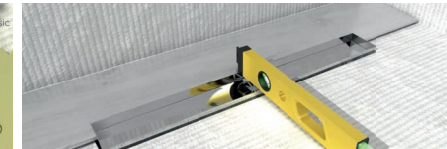
12. Сформуйте кути, склавши мембрану. Також нанесіть клей для плитки на ту ж складку



13. Для ідеальної герметизації використовуйте кути з комплекту Cornerin та Cornerout



14. Нанесіть плитковий клей на мембрану



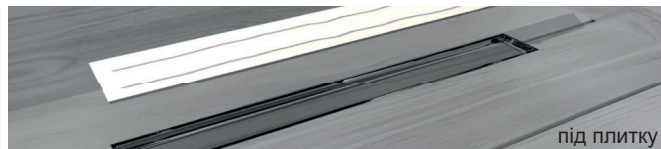
15. Розмістіть канал безпосередньо на дренажному отворі та вирівняйте на тій же висоті, що й плитка



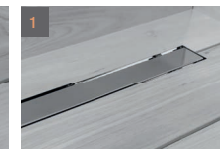
16. Приступайте до облицювання підлоги і стін плиткою



17. Вставте кріплення та сітку



Встановіть декоративну решітку



РІШЕННЯ: 2 в 1
LINEAL BASIC DUO:
- з нержавіючої сталі (1)
- під плитку (2).



LINEAL BASIC КВАДРАТИ (3)



Сумісна модель: SUMI BASIC (4)

Для отримання додаткової інформації або спеціального використання звертайтеся до Технічного відділу.
Email: revestech.ukraine@gmail.com